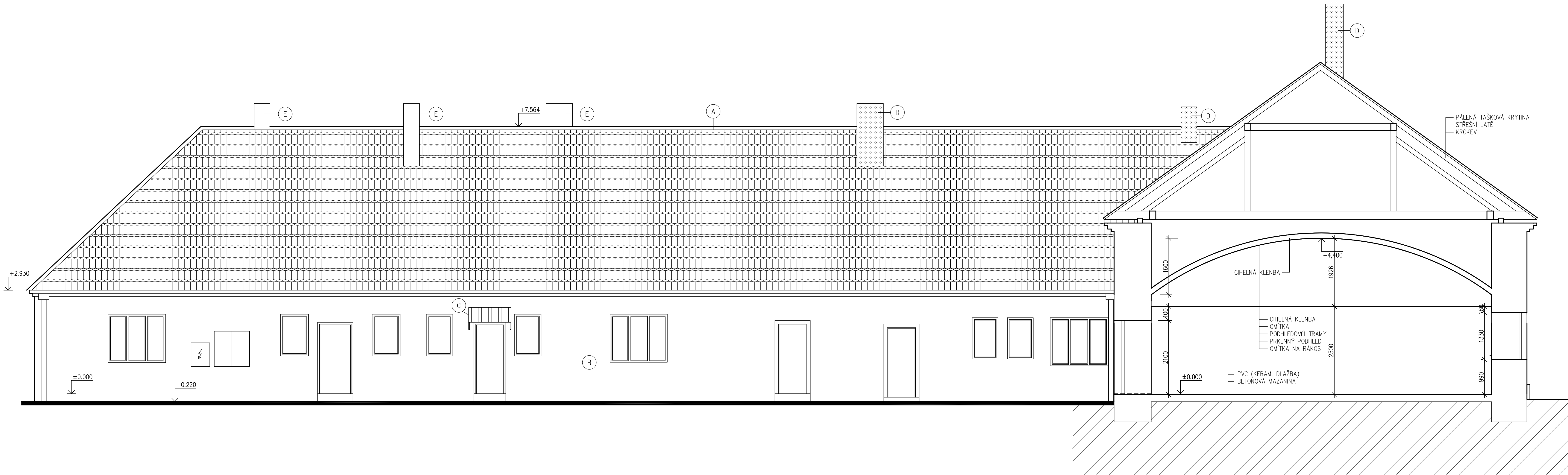


POHLED JIŽNÍ



LEGENDA:

- (A) PÁLENÁ TAŠKOVÁ KRYTINA (BOBROVKA)
- (B) HLADKÁ VÁPENNÁ OMÍTKA
- (C) VLNITÝ PLECH
- (D) STÁVAJÍCÍ POŠKOZENÉ KOMINOVÉ HLAVY
- (E) STÁVAJÍCÍ JIŽ OPRAVENÉ KOMINOVÉ HLAVY
- (F) STÁVAJÍCÍ TRHLINA V NOSNÉM ZDIVU

POZNÁMKA:

OKNA JSOU DŘEVĚNÁ DVOJÍTÁ NEBO ŠPALETOVÁ V NEVÝHODNÉM STAVU.  
VCHODOVÉ DVĚŘE DO BYTŮ JSOU DŘEVĚNÉ PLNĚ NEBO ČÁSTEČNĚ PROSKLENÉ DO  
OCELOVÝCH A DŘEVĚNÝCH ZÁRUBNÍ, VŠE V NEVÝHODNÉM STAVU.  
VENKOVNÍ OMÍTKY JSOU POŠKOZENÉ, ODFOUKLE A TO ZEJMÉNA V SOKLOVÉ ČÁSTI.  
TAŠKOVÁ PÁLENÁ STŘEŠNÍ KRYTINA (BOBROVKA) JE JŽ V NEVÝHODNÉM STAVU, STEJNĚ  
JAKO KLEMPŘSKÉ VÝROBKY Z OCELOVÝCH PODKROVÁNEHO PLECHU.  
PODÉL OBVODOVÉ ZDI JE OSAZEN POŠKOZENÝ OKAPOVÝCH CHODNÍČEK Z BETONOVÝCH  
DLAŽDIC.

VYPRACOVAL :	ZODPOVĚDNÝ PROJEKTANT :	<div>PROJEKČNÍ KANCELÁŘ</div> <div>Petr ČERNÝ</div>	
ING. PETR ČERNÝ	ING. PETR ČERNÝ		
INVESTOR :	ZEMSKÝ HŘEBČINEC PÍSEK s.p.o. U HŘEBČINCE 479, PÍSEK 397 01	SAŽINOVA 763	MILEVSKO 399 01
STAVBA :	BYTOVÝ DŮM č.p.1 NOVÝ DVŮR	FORMÁT	1xA4
		DATUM	1/2025
		STUPEŇ	DSP+DPS
		ZAK. ČÍSLO	16/2024
OBSAH VÝKRESU :	POHLED JIŽNÍ-STÁVAJÍCÍ	MĚŘITKO 1:100	Č.V. D1.1.4